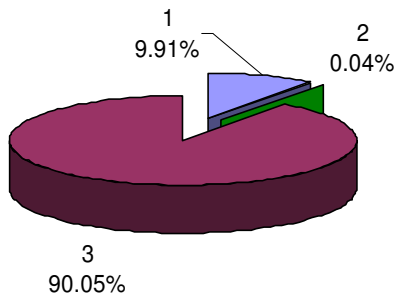


STATISTIK

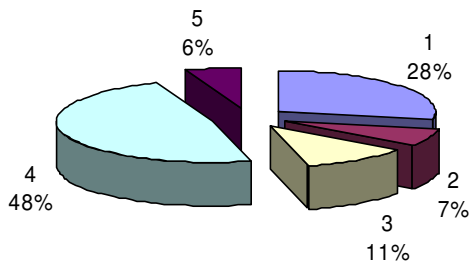
Einnahmen

- 1 Fremdkapital
- 2 Spenden
- 3 Pensionseinnahmen



Ausgaben

- 1 Personalkosten
- 2 Lebensmittel
- 3 Hausmiete
- 4 Übriger Betriebsaufwand
- 5 Verlust



Bibbona 2006



JAHRESBERICHT 2006

ZEDA
STIFTUNG
gemeinsam

Betreute Wohngemeinschaft
für
Langzeitbewohner
und
-bewohnerinnen

ZEDA
STIFTUNG
gemeinsam

www.haus-zeda.ch

GEMEIN - SCHAFTLICHES

2006 konnten im Haus ZEDA aufwendige bauliche Anpassungen abgeschlossen werden. So bietet das Haus seinen Bewohnern und dem Personal den verschiedenen Bedürfnissen angepasste, verbesserte Lebensqualität.

Zur Freude von allen wurde im Frühling mit gemeinsamen Einsatz ein Gehege für Zwergziegen gebaut. Die Betreuung dieser Tiere gibt den Bewohnern ein wertvolle, verantwortungsvolle Aufgabe.

Schon zum zweiten Mal zog es uns für einige Ferientage in die Toskana. Für jeden gab es etwas speziell schönes zu erleben. Einen ganzen Tag waren wir auf der Insel Elba unterwegs, was wir alle, auch unsere Praktikantin die uns begleitete als sehr eindrücklich erlebten.

2006 konnten wir drei Bewohner beim Prozess vom geschützten zum selbstständigen Wohnen unterstützen und begleiten. Ein schönes Erfolgserlebnis für alle Beteiligten, da es eines unserer Ziele ist, die Selbstständigkeit unserer Bewohner zu erhalten und zu fördern.

Auch in der Gastronomie gab es für unsere Bewohner Abwechslung und Überraschungen. Wir wurden von Gastköchen aus Asien und Afrika verwöhnt.

FINANZIELLES

Durch die erfolgreichen Verlegungen - vom betreuten zum selbstständigen Wohnen, entstanden zeitweise Belegungs-lücken, was sich in der Jahresbilanz ausdrückt.

Unsere Aufgabe bezüglich Öffentlichkeitsarbeit haben wir erfolgreich umgesetzt. Trotzdem blieb das Spendenbarometer ziemlich tief, was in der heutigen Zeit ein bekanntes Problem ist. Wir werden uns auch in Zukunft engagiert für eigene Aktivitäten einsetzen.

Unser Ziel ist es, durch eine engere Zusammenarbeit mit anderen Institutionen und dem Suchen nach neuen Ressourcen, tragfähige Verbindungen für eine starke Zukunft zu schaffen.

Emmenbrücke, den 2. Februar .2007

ZWECK

Im Mittelpunkt steht die Lebensqualität unserer Bewohner und Bewohnerinnen. Durch das familiäre Umfeld und die persönliche Betreuung bemühen wir uns, ihren individuellen Bedürfnissen nachzukommen. Wir sind bestrebt, sie ihren Ressourcen und Neigungen entsprechend zu fördern. So können sie an einem geschützten Platz, den sie mitgestalten, leben.

Haus ZEDA Bachtalen 1
6020 Emmenbrücke 2
Postfach 18
E-Mail: haus-zeda@bluewin.ch
www.haus-zeda.ch
Telefon 041 280 80 77
Fax 041 281 24 14
Postscheck 60-1036-2

ZEDA
STIFTUNG
leben
gemeinsam